

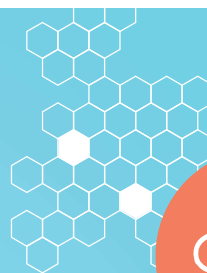


# FORUM

DU



PLAN AIR ÉNERGIE CLIMAT  
GRENOBLE-ALPES MÉTROPOLE



PARCOURS 2

## Grenoble-Alpes Métropole

### ACTIONS PHARES

#### 2018



Raccordement de la plateforme chimique de Pont de Claix au réseau de chaleur pour valoriser l'énergie fatale



Plan Local d'Urbanisme Intercommunal (PLUI) : définition d'une Orientation d'Aménagement et de Programmation (OAP) «Air» et classement du réseau de chaleur



Doublement du montant de la prime air bois pour le renouvellement des appareils de chauffage au bois non performants



Expérimentation de Métroénergie : plateforme web de suivi individuel des consommations de son logement et conseils pour les réduire



Fonds de chaleur renouvelable : 11 projets accompagnés



Déploiement d'un réseau de minibox pour sécuriser le stationnement de nuit des vélos sur voirie

#### 2017



Schéma directeur énergies, feuille de route territoriale à 2030 : baisse des consommations (-22%), ENR (+35%), réduction des énergies fossiles (-30%)



MurMur2 : parcours de service adaptés et élargis aux maisons, 186 copros 1945-75, 40 autres copros et 225 projets de rénovation de maisons suivis



Mise en place d'une zone de circulation restreinte (ZCR) pour les véhicules de transport de marchandises non classés (centre ville grenoblois élargi)



Fonds chaleur territorial : tout projet ayant recours au solaire thermique, à la géothermie ou la biomasse peut bénéficier d'aides financières



Achat d'énergie : production biogaz à la station d'épuration Aquapole depuis 2016 et achat de gaz 100% vert pour l'alimentation de 12 bâtiments Métro



«Faites du Vélo» : organisation pendant un mois d'actions de sensibilisation à l'usage du vélo (challenge tous à vélo, festival Vélopolis, s'cool bus

### ORGANISATION ET MOYENS

Relance d'une démarche interne de mobilisation/labellisation Cit'énergie

### CONTRIBUTION AUX OBJECTIFS

Consommation d'énergie en augmentation (périmètre en évolution : suite aux différents transferts de compétences, 3 bâtiments ont été intégrés au suivi : la MC2, l'Hexagone et le vélodrome d'Eybens)

#### ZOOM GRENOBLE ALPES MÉTROPOLE

Engagement dans le Plan Air Énergie Climat Local : 2005 / Parcours 2

942 agents

447692 habitants

Elu référent Jérôme Dutroncy

Contact Myriam Wuyam (myriam.wuyam@lametro.fr)

www.lametro.fr

