

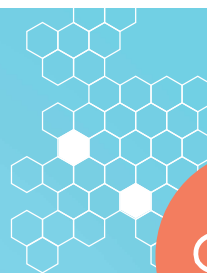


# FORUM

DU



PLAN AIR ÉNERGIE CLIMAT  
GRENOBLE-ALPES MÉTROPOLE



PARCOURS 2

## Saint Martin d'Hères

### ACTIONS PHARES



**2018**

Année de la lutte contre le gaspillage alimentaire. Un panel d'actions pour agir dans les restaurants scolaires et pour sensibiliser le grand public



Réalisation d'une chaufferie granulés bois à l'Heure Bleue. 60 tonnes de CO<sub>2</sub> par an rejetées en moins dans l'atmosphère.



Saint-Martin-d'Hères acteur pour la préservation de la qualité de l'air dans les déplacements : flotte de vélos professionnels, zone à faibles émissions



Concours Capitale Française de la Biodiversité : Un label de 2 libellules pour la ville en 2017 et 2018



Réhabilitation thermique des logements 2017-2022 : Mur / Mur 2 (copropriétés : 1250 logements accompagnés, 21 maisons individuelles accompagnées), OPAH...



**2017**

Aménagement d'un éco-quartier de 7 hectares, dont 40% des espaces sont végétalisés : obtention du label étape 2 écoquartier



Réhabilitation thermique des logements 2017-2022 : 1000 logements privés en opération Mur Mur, 4-5 copro en OPAH et 550 logements publics visés



Remplacement de véhicules thermiques par des véhicules électriques : 67% du parc des véhicules répartis entre les vignettes crit'air 0 à 2



Événement d'éducation à l'environnement autour du thème « Consommer autrement » : 1500 personnes sensibilisées, Disco-soup, ateliers, spectacle familial



Réhabilitation thermique du Groupe scolaire Barbusse en BBC rénovation



Création de jardinières avec des matériaux de récupération (partenariat section chaudronnerie du lycée Neruda, SDVS, MQ R Rolland, jardin Chantegraine)

### ORGANISATION ET MOYENS

Un service environnement (3,5 ETP). Un élu référent

Une commission développement durable et urbain qui se réunit 5 fois par an

Un comité de pilotage Aménagement/Environnement qui se réunit 4 fois par an

Un démarche éco-agents depuis 8 ans qui incite au développement des éco-gestes au bureau

### CONTRIBUTION AUX OBJECTIFS

Par rapport à 2014, les consommations d'énergie de mon patrimoine sont en évolution de -8%  
les émissions de gaz à effet de serre sont en évolution de -8%

#### ZOOM SAINT-MARTIN-D'HERES

Engagement dans le Plan Air Énergie Climat Local : 2005 / Parcours 2

1302 agents

38830 habitants

Elu référent Christophe Bresson

Contact Gita Mootoosamy (gita.mootoosamy@saintmartindheres.fr)

